



**VAN PHUC**  
CITY



Tôn Nữ Trúc Tiên - 0902977689



## KIỆT TÁC VÀNG VEN SÔNG

Từ bao đời nay, sông Sài Gòn đã là tuyến giao thông huyết mạch, giữ dấu ấn quan trọng trong văn hóa Sài Gòn – Gia Định.

Và nay, Sài Gòn là một chứng nhân cho sự phát triển phồn vinh với hàng loạt công trình ven sông – niềm tự hào của thành phố. Được sông Sài Gòn ôm trọn 3 mặt, **KHU ĐÔ THỊ VẠN PHÚC** đã kiến tạo nên những không gian sống đẳng cấp, những tiện nghi hoàn hảo, làm nên những giá trị mới cho dòng sông lịch sử mà không hề mất đi sự huyền ảo vốn có.





SÔNG SÀI GÒN

## BIỂU TƯỢNG NGỌC BÍCH GIỮA LÒNG ĐÔ THỊ

Được đầu tư lên đến 2 tỷ USD trên tổng diện tích 198ha, **KHU ĐÔ THỊ VAN PHÚC** được đánh giá là biểu tượng ngọc bích giữa lòng đô thị bởi những không gian sống tổng hòa được giá trị đầu tư sinh lợi với yếu tố cảnh quan – hệ sinh thái của toàn khu vực Đông Bắc.

Nơi đây thực sự là một kiệt tác hoàn hảo của thảm thực vật đa tầng và phong cách kiến trúc hiện đại dành riêng cho những cư dân đẳng cấp với sự lựa chọn tinh tế, khác biệt.

Sau khi đi vào hoạt động, **KHU ĐÔ THỊ VAN PHÚC** sẽ là khu vực giao thương sầm uất bậc nhất, chỉ trong vòng 5 năm có thể sánh ngang với các khu đô thị hiện hữu tại TP.HCM và là nơi an cư lạc nghiệp, đầu tư sinh lợi lý tưởng của 45.000 cư dân.





## VỊ TRÍ VÀNG - GIÁ TRỊ VÀNG

Là dự án tổ hợp khu dân cư - tài chính - thương mại - dịch vụ - giải trí hạng sang ven sông duy nhất tại khu Đông Bắc, **KHU ĐÔ THỊ VAN PHÚC** được đánh giá là trọng điểm kinh tế chiến lược của Quận Thủ Đức; đồng thời sở hữu tầm nhìn đẹp nhất khu vực khi tọa lạc mặt tiền Quốc lộ 13, cách cầu Bình Triệu chỉ 1 km và được sông Sài Gòn ôm trọn 3 mặt với đường ven sông dài 3,4 km.

Trong bán kính 6km, **KHU ĐÔ THỊ VAN PHÚC** kết nối thông suốt với các vùng kinh tế trọng điểm lân cận bằng Quốc lộ 1A, Phạm Văn Đồng, sân bay Tân Sơn Nhất chỉ với 5 – 10 phút di chuyển. Cụ thể, bên phải dự án là miền Đông Nam Bộ, bên trái là Miền Tây, trước mặt là vùng Tây Nguyên, sau lưng là trung tâm Sài Gòn phồn hoa.

Ngoài ra, khi tuyến Metro 3B, đường sắt Bắc – Nam, vành đai 2, tuyến đường thủy sông Sài Gòn, di dời bến xe Miền Đông ra Quận 9...đồng loạt hoàn thành, hạ tầng giao thông khu vực này sẽ ngày càng hoàn thiện, thông suốt cả về đường bộ, thủy, sắt và đường hàng không.



## NƯỚC – MẠCH SỐNG MÁT LÀNH

**KHU ĐÔ THỊ VAN PHÚC** được quy hoạch hài hòa, xuyên suốt theo 3 trục cảnh quan chính bao gồm công viên ven sông uốn lượn dài 3,4km, hệ thống kênh đào cảnh quan 2km, cùng hồ cảnh quan rộng 21ha.

Tất cả tạo thành một vành đai xanh xuyên suốt không gian kiến trúc cùng bảo vệ, nâng cao chất lượng sức khỏe thể chất và tinh thần cho cư dân.





# CÔNG VIÊN GIẢI TRÍ TẦM CỠ QUỐC TẾ BẢO CHỨNG DU ĐỊA TĂNG GIÁ KHÔNG NGỪNG THEO THỜI GIAN

Lần đầu tiên, trong nội khu của một khu đô thị tầm cỡ sở hữu riêng biệt một công viên giải trí chuẩn quốc tế, hàng đầu Đông Nam Á – Ocean World Ho Chi Minh và hồ cảnh quan lớn nhất nội thành lên đến 21 hecta vừa đem lại không gian độc đáo, vừa điều hòa không khí tự nhiên.

Với sức chứa 10.000 người, cùng hàng loạt mô hình giải trí hiện đại bậc nhất chưa từng có tại Việt Nam, thông tin dự kiến khởi công Ocean World Ho Chi Minh cuối năm 2017 và đi vào sử dụng năm 2019 đã tạo đà tăng giá tích cực cho **KHU ĐÔ THỊ VẠN PHÚC**.

Công viên giải trí Ocean World Ho Chi Minh sẽ là bảo chứng vàng cho du địa tăng giá không ngừng theo thời gian của **KHU ĐÔ THỊ VẠN PHÚC**, với biên độ tăng giá ấn tượng 20%/năm và hơn thế nữa.







## TRẢI NGHIỆM BẤT TẬN

Trở thành cư dân của Vạn Phúc, bạn sẽ có những trải nghiệm bất tận mỗi ngày và thử thách giới hạn của chính bản thân với: ống trượt siêu tốc, hố sâu tử thần, đường trượt 6 làn thần tốc cho người chơi cảm giác như rơi tự do giữa không trung hay thỏa chí lướt ván với ngọn sóng cao 3m của bãi biển nhân tạo.

Hay đơn giản là những cảm giác yên bình khi thả mình trên dòng sông lười dài 300m với những ngọn sóng nhấp nhô..., và thả hồn vào không gian kiến trúc Ai Cập kỳ ảo.







## CÔNG VIÊN VEN SÔNG “LÁ PHỔI” XANH LỚN NHẤT THÀNH PHỐ

Với địa thế phong thủy đặc tài hiếm có vì được bao bọc khép kín 3 mặt bởi sông Sài Gòn, **KHU ĐÔ THỊ VAN PHÚC** đã kiến tạo công viên cây xanh - “lá phổi” lớn nhất thành phố trải dài trên 3,4km ven sông, đưa thiên nhiên vào từng góc ngách của khu đô thị với kênh đào cảnh quan 2km.

Tất cả tạo nên một không gian sống hiện đại, lý tưởng, hội tụ tài lộc và vượng khí cho cư dân.

“Lá phổi” ven sông này còn đem đến mảng xanh hài hòa đáp ứng không gian thu giãn, vui chơi sinh hoạt của mọi lứa tuổi, từ đi dạo, tập thể dục dưỡng sinh đến các hoạt động tập thể cho các cư dân nơi đây.

## BẾN DU THUYỀN ĐẲNG CẤP

Trong không gian kiến trúc hiện đại xen lẫn nét thuần khiết của thiên nhiên, bạn sẽ có những giây phút thưởng lãm lãng mạn và tận hưởng vẻ đẹp say đắm lòng người của sông Sài Gòn dù là lúc bình minh lên, hay khi đêm về.

Khai thác triệt để vẻ đẹp của sông Sài Gòn, **KHU ĐÔ THỊ VAN PHÚC** đã tâm huyết kiến tạo bến du thuyền sang trọng, đáp ứng nhu cầu phát triển du lịch của thành phố và là bến đỗ trong hành trình thượng lưu của những chủ nhân đẳng cấp, tinh tế.







## SUM VẦY & TẬN HƯỞNG CUỘC SỐNG

Bằng những đường nét thiết kế chuẩn mực và không gian mở sáng tạo, **KHU ĐÔ THỊ VAN PHÚC** là sự kết hợp hài hòa của hai mặt cuộc sống – một năng động, một tĩnh lặng.

Nơi đây sẽ đem đến không chỉ một không gian sống, nơi sum vầy tuyệt vời cho 3 thế hệ gia đình bạn, mà còn là không gian trải nghiệm, tận hưởng cuộc sống với những tiện nghi hiện đại, đẳng cấp nơi ngưỡng cửa.





# KHỞI NGUỒN THỊNH VƯỢNG

Sở hữu hệ thống tiện nghi giải trí đẳng cấp, thượng lưu, chuẩn 5 sao khép kín với cụm trung tâm thương mại phức hợp, khu giải trí và ẩm thực độc đáo, clubhouse, sân tennis, rạp chiếu phim tiêu chuẩn mới nhất...., **KHU ĐÔ THỊ VAN PHÚC** sẽ trao cho bạn những phút giây mua sắm sôi động và thu giãn bất tận....

Cuộc sống sầm uất, năng động của khu đô thị trẻ, khép kín ven sông sẽ giúp mỗi ngày của bạn là một món quà tươi mới và thú vị.







## ƯỚM MÀM TƯƠNG LAI

Là một trong những đô thị trẻ và năng động, **KHU ĐÔ THỊ VAN PHÚC** không quên đem đến những giá trị tốt đẹp nhất cho những tinh hoa ưu tú tương lai.

Hệ thống giáo dục từ mầm non đến phổ thông ngay trong nội khu, với mô hình giáo dục ưu việt, chương trình giảng dạy tiên tiến, chuẩn quốc tế, cùng cơ sở vật chất hiện đại, **KHU ĐÔ THỊ VAN PHÚC** cam kết đem đến sự phát triển toàn diện về kỹ năng, thể chất và vốn sống rộng mở.





## CHU ĐÁO & NHÂN VĂN

Hệ thống chăm sóc sức khỏe chuẩn quốc tế với bệnh viện đa khoa chuẩn quốc tế, quy mô khoảng 500 giường với 17 chuyên khoa, trang thiết bị tiên tiến nhất, cơ sở vật chất và thiết bị chẩn đoán hình ảnh hiện đại, đem đến chất lượng y tế và chăm sóc sức khỏe hàng đầu cho bạn và cả gia đình.



## TIỆN ÍCH AN NINH VƯỢT TRỘI CHỈ CÓ Ở KHU ĐÔ THỊ VẠN PHÚC

Được đầu tư và trực tiếp quản lý bởi chủ đầu tư – Tập đoàn Đại Phúc, **KHU ĐÔ THỊ VẠN PHÚC** tự hào là một trong các khu đô thị áp dụng công nghệ an ninh đa tầng tiên tiến theo tiêu chuẩn quốc tế, nhằm đem lại môi trường an ninh tuyệt đối.

Cụ thể, hệ thống camera giám sát 24/24, đội ngũ nhân viên bảo vệ và an ninh chuyên nghiệp.

Hệ thống cảnh báo chống trộm nhận diện người lạ sẽ được lắp đặt tại các chốt bảo vệ và từng khu vực của khu đô thị. Hệ thống kiểm soát ra vào tự động sử dụng công nghệ thẻ từ và cảm biến vân tay sẽ là một bước đột phá trong công tác bảo đảm an ninh, an toàn đô thị.





## SANG TRỌNG & HIỆN ĐẠI

Dù là nhà phố thương mại hay biệt thự phố, Vạn Phúc đều kết nối đa dạng phong cách, vật liệu, họa tiết một cách hài hòa trong cùng một không gian. Với thiết kế thoáng đãng, ngập nắng, đường nét tinh tế, tất cả các không gian từ phòng khách, phòng ngủ đến sân thượng đều dễ dàng thể hiện cá tính gia chủ, đem lại không gian thật sự bình yên và thoải mái khi trở về.





# BẢN ĐỒ PHÂN LÔ ĐÔNG NAM A1



**MẪU NHÀ ĐIỂN HÌNH Q5 ( 6 TẦNG )**  
(MẶT TIỀN ĐƯỜNG NGUYỄN THỊ NHUNG)

DIỆN TÍCH ĐẤT [7m x 20m]	DIỆN TÍCH SÀN SỬ DỤNG	MẶT BẰNG TẦNG 1	MẶT BẰNG TẦNG 2	MẶT BẰNG TẦNG 3	MẶT BẰNG TẦNG 4	MẶT BẰNG TẦNG 5	MẶT BẰNG TẦNG 6	DIỆN TÍCH KHÁC	SÀN TRƯỚC TẦNG 1	SÀN SAU TẦNG 1	BAN CÔNG CÁC TẦNG 3-4-5	SÀN THƯƠNG CỬA TẦNG 6	TỔNG DIỆN TÍCH SÀN XÂY DỰNG
140	559,65	97.3	97.3	98	98	98	71.05	92,93	28.7	14	18,74	31.49	652,58



# MẶT BẰNG

## MẪU NHÀ Q5 - 6 TẦNG



MẶT BẰNG TẦNG 1 TL 1/100



MẶT BẰNG TẦNG 2 TL 1/100



MẶT BẰNG TẦNG 3 TL 1/100



MẶT BẰNG TẦNG 4 TL 1/100



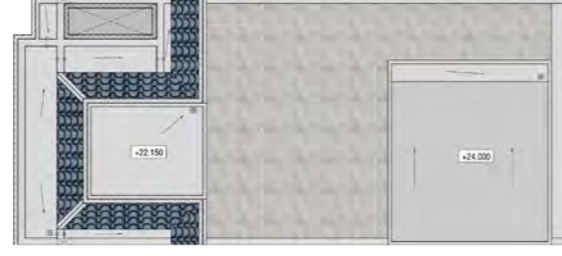
MẶT BẰNG TẦNG 5 TL 1/100



MẶT BẰNG TẦNG 6 TL 1/100



MẶT BẰNG ÁP MÁI TL 1/100



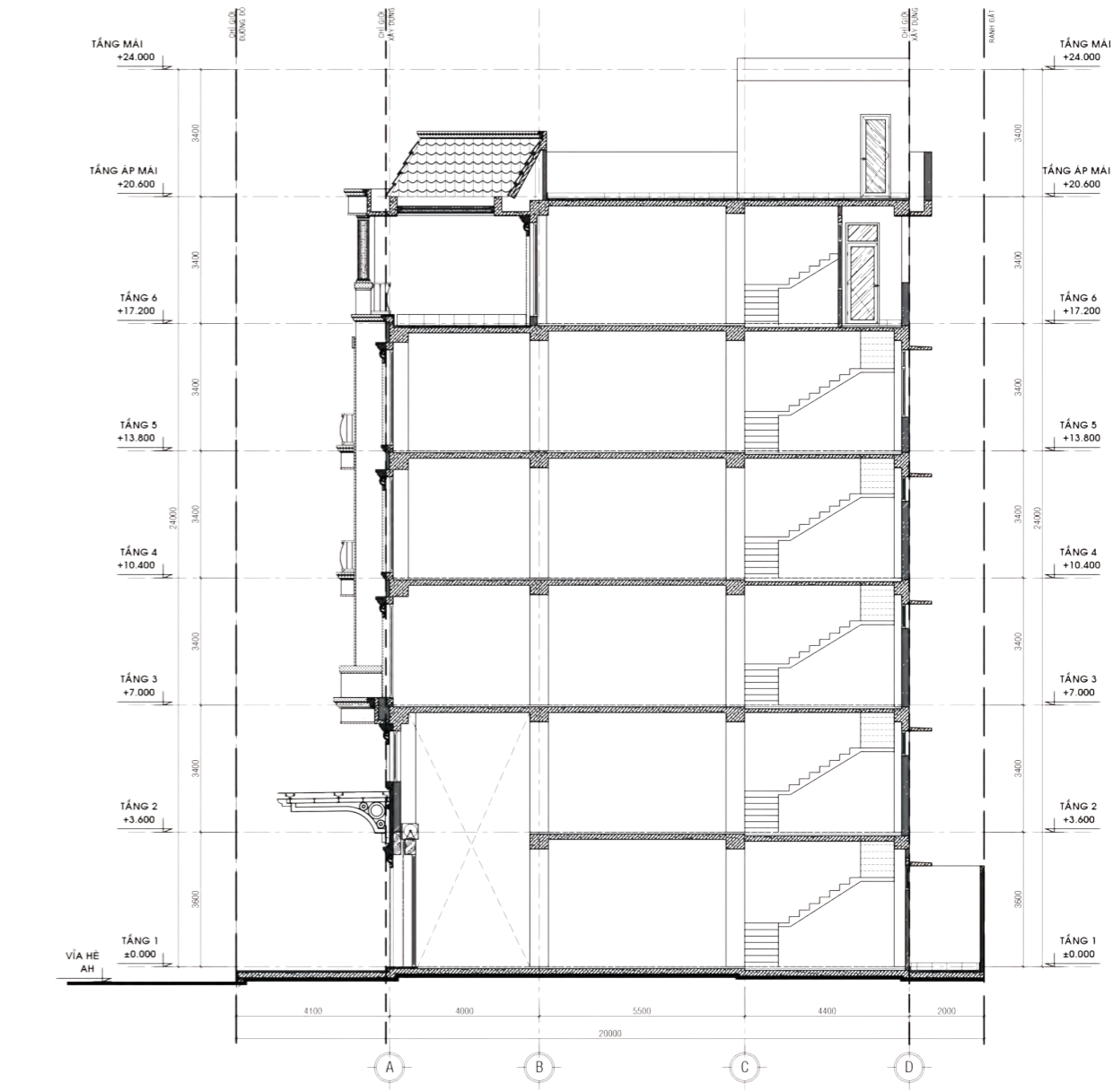
MẶT BẰNG MÁI TL 1/100

# MẶT CẮT - MẶT DỰNG

## MẪU NHÀ Q5 - 6 TẦNG



MẶT DỰNG ĐIỂN HÌNH TL: 1/100



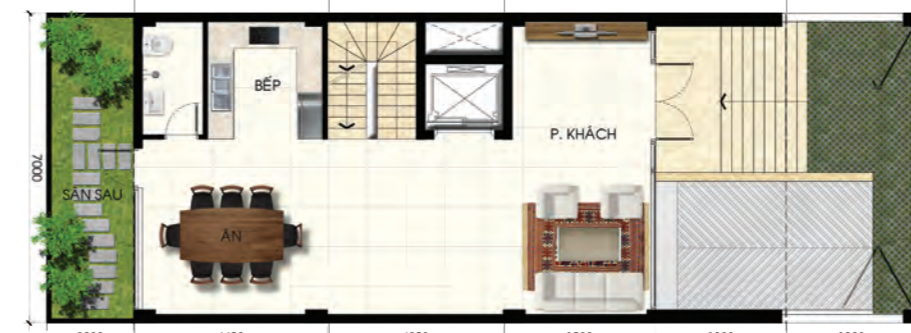
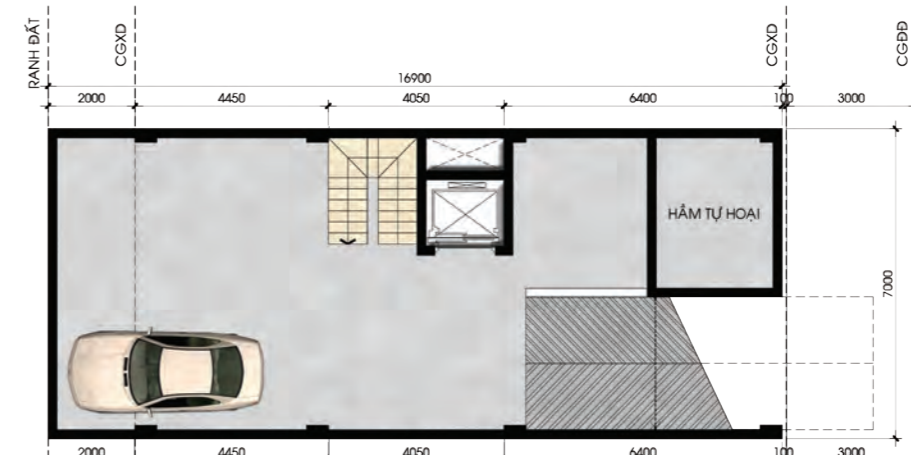
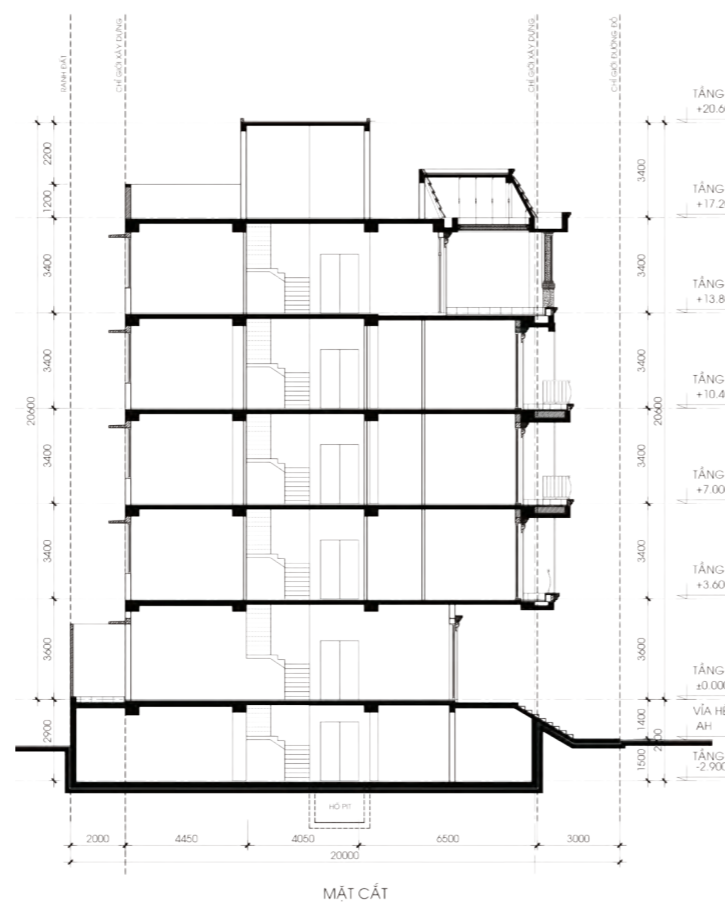
MẶT CẮT ĐIỂN HÌNH TL: 1/100





## MẶT CẮT - MẶT DỰNG - MẶT BẰNG

### MẪU NHÀ Q5 - 5 TẦNG



## MẪU NHÀ ĐIỂN HÌNH Q5 ( BÁN HẦM + 5 TẦNG )

(MẶT TIỀN ĐƯỜNG D11 - F)

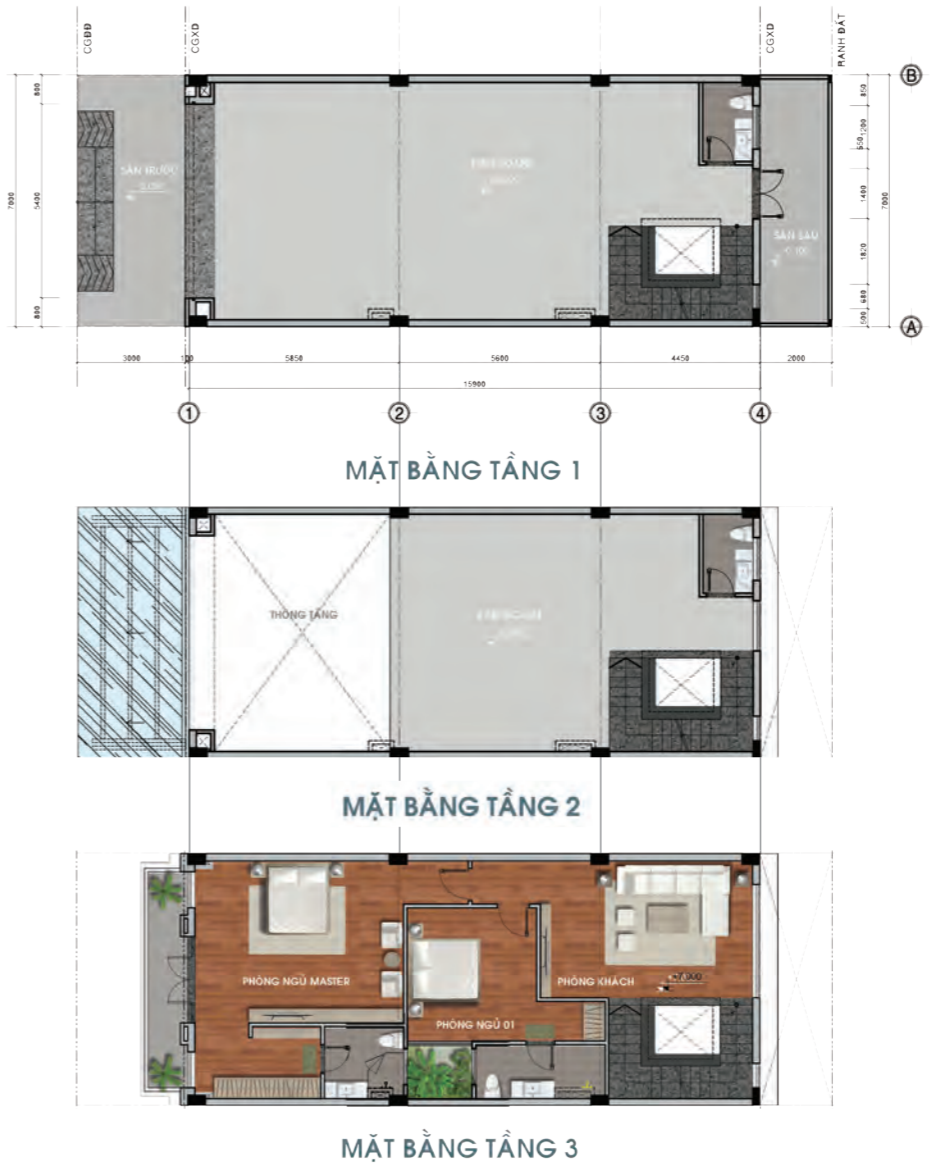
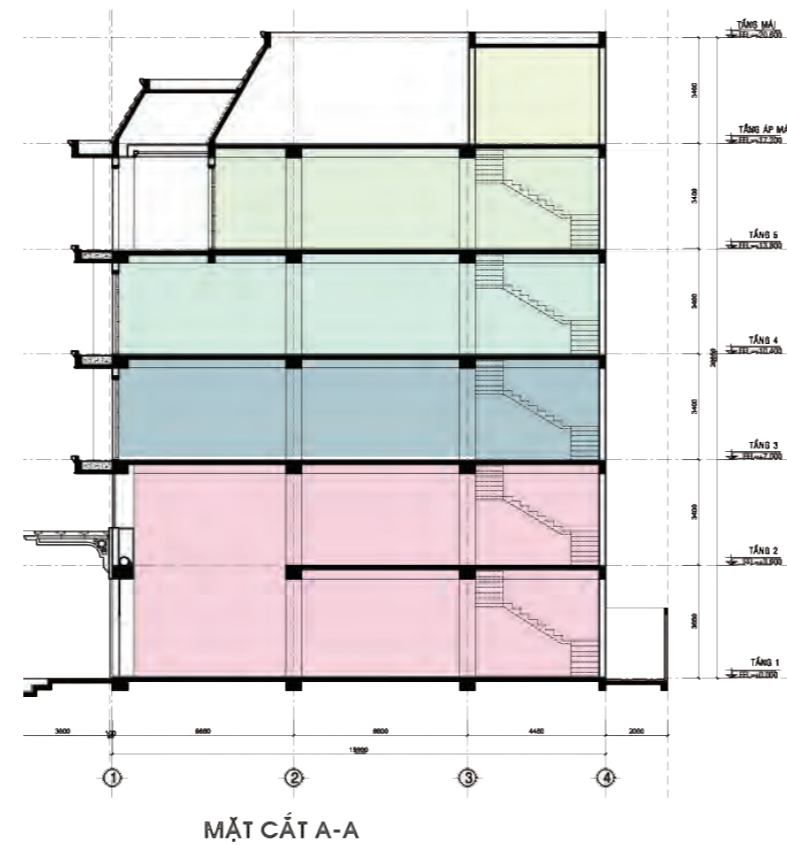
DIỆN TÍCH ĐẤT [7m x 20m]	DIỆN TÍCH SAN SỬ DỤNG	MẶT BẰNG TẦNG HẦM	MẶT BẰNG TẦNG 1	MẶT BẰNG TẦNG 2	MẶT BẰNG TẦNG 3	MẶT BẰNG TẦNG 4	MẶT BẰNG TẦNG 5	DIỆN TÍCH KHÁC	SÂN TRƯỚC TẦNG 1	SÂN TƯỜNG TẦNG 1	BAN CÔNG CÁC TẦNG 2-3-4	SÂN THƯỢNG CỦA TẦNG 5	TỔNG DIỆN TÍCH SAN XÂY DỰNG
140	610	118	105	105	105	105	72	87	21	14	24	28	697





## MẶT CẮT - MẶT DỰNG - MẶT BẰNG

### MẪU NHÀ T5 - 5TẦNG



## MẪU NHÀ ĐIỂN HÌNH T5 ( 5 TẦNG)

(MẶT TIỀN ĐƯỜNG ĐÌNH THỊ THÌ)

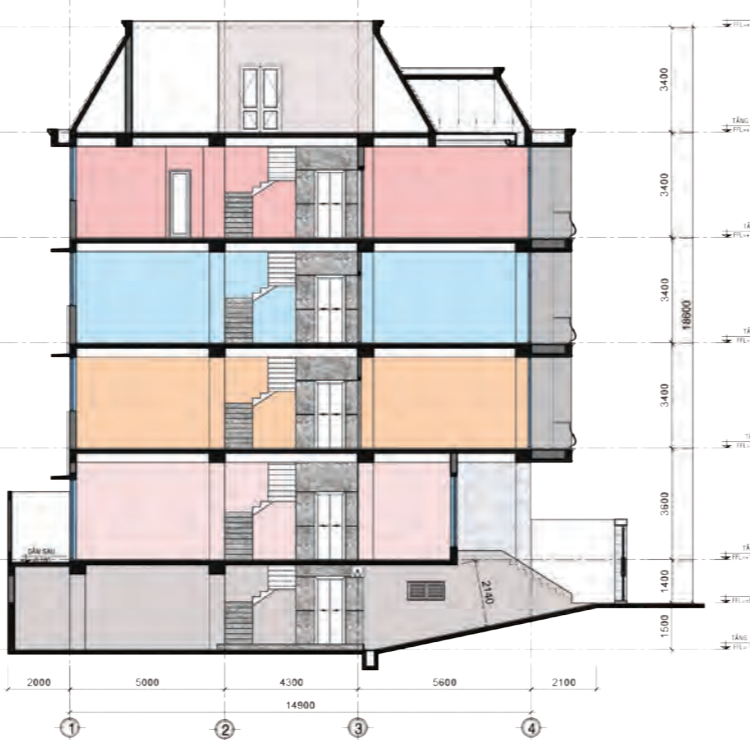
DIỆN TÍCH ĐẤT [7m x 22m]	DIỆN TÍCH SÀN SỬ DỤNG	MẶT BẰNG TẦNG 1	MẶT BẰNG TẦNG 2	MẶT BẰNG TẦNG 3	MẶT BẰNG TẦNG 4	MẶT BẰNG SÀN THƯƠNG	DIỆN TÍCH KHÁC	MẶT BẰNG SÀN TRƯỚC	MẶT BẰNG SÀN SAU	BAN CÔNG TẦNG 3	BAN CÔNG TẦNG 4	BAN CÔNG SÀN THƯƠNG	TỔNG DIỆN TÍCH SÀN XÂY DỰNG
147	490,7	112	72,1	112	112	82,6	77,4	21	14	6,9	3,4	32,1	568,1





## MẶT CẮT - MẶT DỰNG - MẶT BẰNG

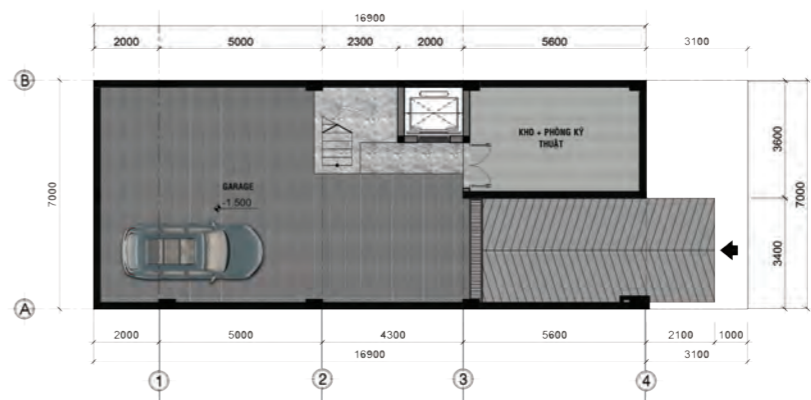
### MẪU NHÀ T5 - 4 TẦNG



MẶT CẮT 1-1 - TL: 1/100



MẶT ĐỨNG CHÍNH - TL: 1/100



MẶT BẰNG TẦNG HẦM - TL: 1/100



MẶT BẰNG TẦNG 1 - TL: 1/100



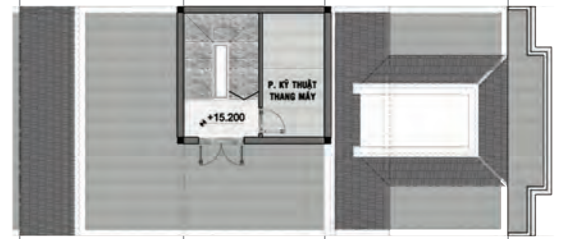
MẶT BẰNG TẦNG 2 - TL: 1/100



MẶT BẰNG TẦNG 3 - TL: 1/100



MẶT BẰNG TẦNG 4 - TL: 1/100



MẶT BẰNG TẦNG ÁP MÁI - TL: 1/100



MẶT BẰNG MÁI - TL: 1/100

## MẪU NHÀ ĐIỂN HÌNH T5 ( BÁN HẦM + 4 TẦNG)

(MẶT TIỀN ĐƯỜNG D11 - D)

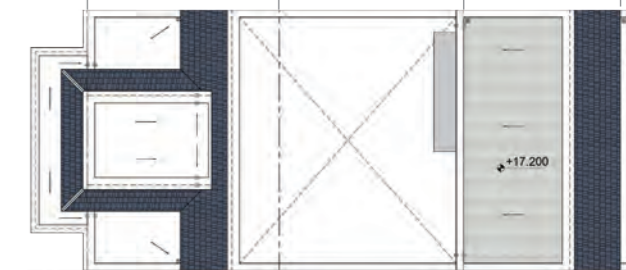
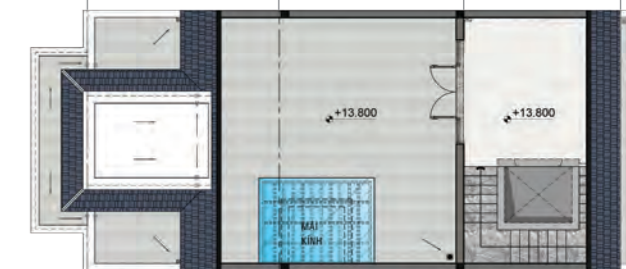
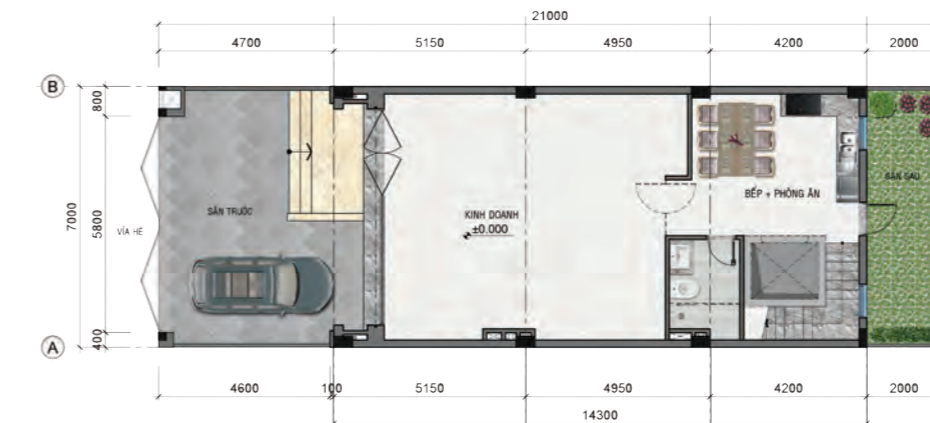
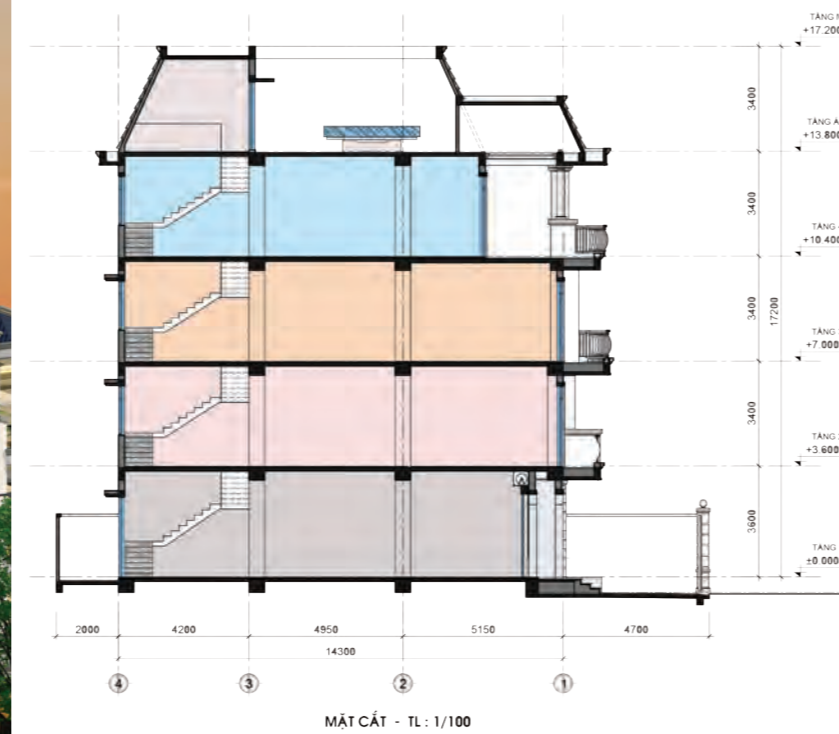
DIỆN TÍCH ĐẤT [7m x 20m]	DIỆN TÍCH SÀN SỬ DỤNG	MẶT BẰNG TẦNG HẦM	MẶT BẰNG TẦNG 1	MẶT BẰNG TẦNG 2	MẶT BẰNG TẦNG 3	MẶT BẰNG SÀN THƯƠNG	DIỆN TÍCH KHÁC	MẶT BẰNG SÀN TRƯỚC	MẶT BẰNG SÀN SAU	BAN CÔNG TẦNG 2	BAN CÔNG TẦNG 3	BAN CÔNG SÀN THƯƠNG	TỔNG DIỆN TÍCH SÀN XÂY DỰNG
140	494,1	125,8	100,8	105	105	57,5	87,6	9,9	14	6,2	5	52,5	581,7





## MẶT CẮT - MẶT DỰNG - MẶT BẰNG

### MẪU NHÀ R5 - 4 TẦNG



## MẪU NHÀ ĐIỂN HÌNH R5 (4 TẦNG)

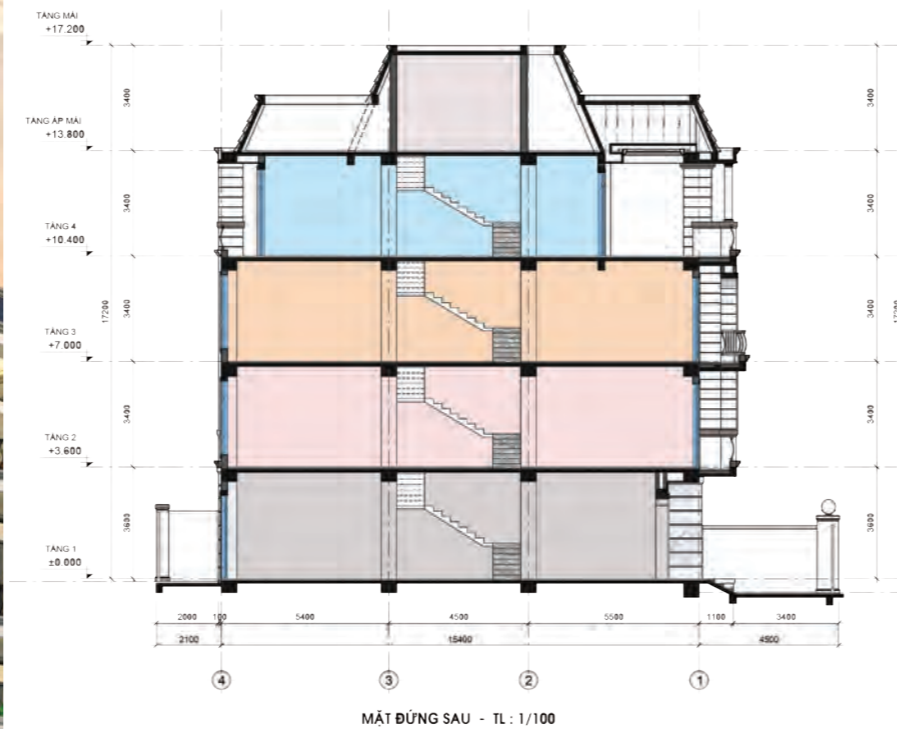
DIỆN TÍCH ĐẤT [7m x 21m]	DIỆN TÍCH SÀN SỬ DỤNG	MẶT BẰNG TẦNG 1	MẶT BẰNG TẦNG 2	MẶT BẰNG TẦNG 3	MẶT BẰNG SÂN THƯỢNG	KHÁC DIỆN TÍCH KHÁC	MẶT BẰNG SÂN TRƯỚC	MẶT BẰNG SÂN SAU	BAN CÔNG TẦNG 2	BAN CÔNG TẦNG 3	BAN CÔNG SÂN THƯỢNG	TỔNG DIỆN TÍCH SÀN XÂY DỰNG
147	372	100,1	100,1	100,1	71,7	96,5	38,5	14	6	4,8	33,2	468,5





## MẶT CẮT - MẶT DỰNG

### MẪU NHÀ S5 - 4 TẦNG

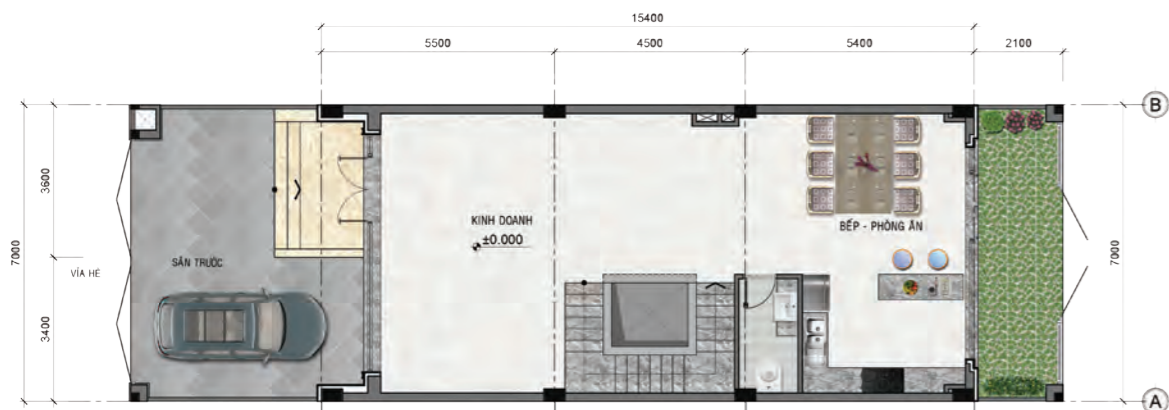


## MẪU NHÀ ĐIỂN HÌNH S5 (4 TẦNG) - 2 MẶT TIỀN

DIỆN TÍCH ĐẤT [7m x 22m]	DIỆN TÍCH SÀN SỬ DỤNG	MẶT BẰNG TẦNG 1	MẶT BẰNG TẦNG 2	MẶT BẰNG TẦNG 3	MẶT BẰNG SÀN THƯƠNG	DIỆN TÍCH KHÁC	SÀN TRƯỚC	SÀN SAU	BAN CÔNG TẦNG 2	BAN CÔNG TẦNG 3	BAN CÔNG SÀN THƯƠNG	TỔNG DIỆN TÍCH SÀN XÂY DỰNG
154	384,8	101,5	107,8	108,5	67	106,6	38,5	14	5,9	5,2	43	491,4



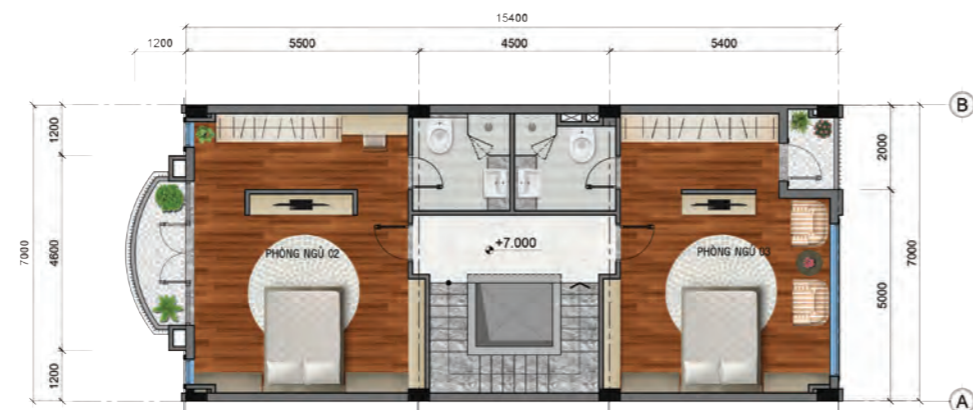
**MẶT BẰNG**  
MẪU NHÀ S5 - 4 TẦNG



MẶT BẰNG TẦNG 1 - TL : 1/100



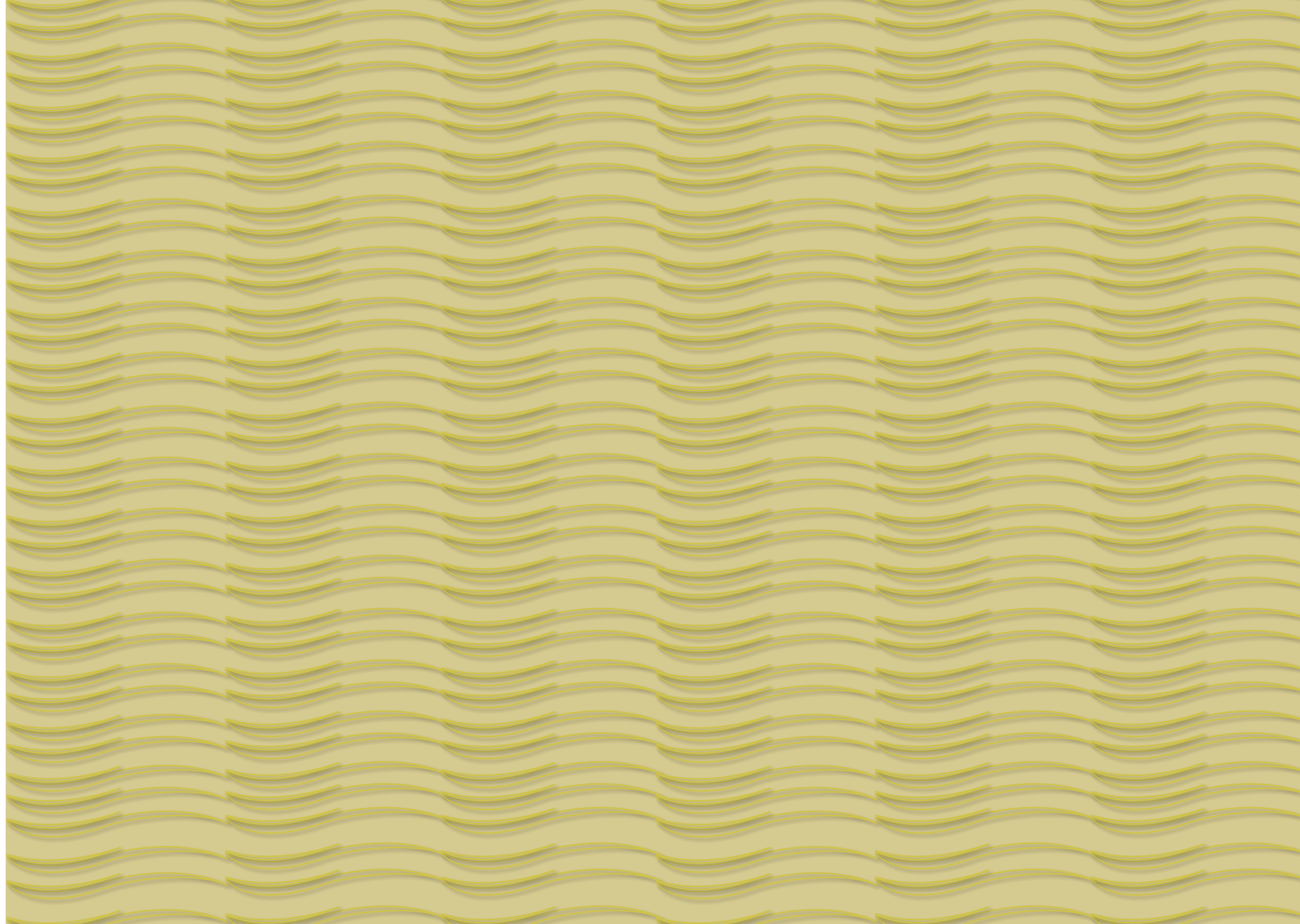
MẶT BẰNG TẦNG 2 - TL : 1/100



MẶT BẰNG TẦNG 3 - TL : 1/100



MẶT BẰNG TẦNG 4 - TL : 1/100





**CHỦ ĐẦU TƯ**



**DAI PHUC  
G R O U P**

Dai Phuc Tower, 617 - 621 Điện Biên Phủ, Phường 25, Quận Bình Thạnh, TP. HCM.

**Tôn Nữ Trúc Tiên - 0902977689**